



**R8WAY**  
**MOPH**

**การเฝ้าระวังความเสี่ยงทางการเงินการคลัง  
ของหน่วยบริการ ในเขตสุขภาพที่ 8  
ปี 2561**

**โดย CFO เขตสุขภาพที่ 8**



# แนวทางการ ติดตาม กำกับ ด้านการเงินการคลัง เขตสุขภาพที่ 8

เป้าหมาย : หน่วยบริการ มีการบริหารจัดการที่ดี (Good Governance) และมี รพ.วิกฤตการเงิน ระดับ 7 ไม่เกิน ร้อยละ 6

การปรับเกลี่ยเงินกัน  
ระดับเขต+ประเทศ

1. ไม่ปรับเกลี่ยข้ามจังหวัด  
เนื่องจาก EBITDA เป็น+ ทุก จว.
2. คงค่า Step+K และเงินเติม  
ตามเกณฑ์ ที่ได้รับจากส่วนกลาง
3. กัน Virtual Account  
ตามประมาณการค่าใช้จ่ายจริง
4. มอบ CFO จังหวัด ปรับเกลี่ย  
โดยคำนึงถึงประสิทธิภาพ

การติดตาม กำกับ

ระดับเขต โดย ผู้ตรวจราชการ + CFO เขต + คทง.5X5

- 1) จัดสรรเงินกันระดับเขต ประเทศ โดยเน้นการบริหารจัดการอย่างมีประสิทธิภาพ
- 2) เฝ้าระวัง ติดตาม และกำกับหน่วยบริการที่ประสบภาวะวิกฤตทางการเงินระดับ 7  
ต่อเนื่อง 3 เดือน จัดทำ LOI ระยะที่ 1-2
- 3) ลงตรวจพื้นที่ ตรวจสอบประเมิน รพ. LOI ที่ไม่สามารถบริหารจัดการตาม LOI ระยะที่ 1 ได้

ระดับจังหวัด โดย นพ.สสจ. + CFO จังหวัด

- 1) บริหาร PlanFin , LOI หน่วยบริการ ที่ได้รับเงินกันระดับเขต/ประเทศ
- 2) เฝ้าระวัง ติดตาม และกำกับ หน่วยบริการที่ประสบภาวะวิกฤตทางการเงินระดับ 7
- 3) ลงตรวจพื้นที่ หน่วยบริการระดับ 7 ทำแผนพัฒนาประสิทธิภาพ ติดตาม กำกับ ต่อเนื่อง

ระดับ รพ. โดย ผอ. รพ.+ CFO รพ.

- บริหาร PlanFin เฝ้าระวัง ควบคุม กำกับ ประสิทธิภาพ Unit cost, 7 Efficiency , FAI  
ควบคุมภายใน 5 มิติ โดยเฉพาะ ระบบการจัดเก็บรายได้ ระบบลูกหนี้ ระบบเจ้าหนี้

## รพ.ที่มีวิกฤตการเงินระดับ 7 ณ 30 กันยายน 2560 จำนวน 14 แห่ง

ลำดับ	จังหวัด	รพ.	จำนวน ปชก. UC	ระดับพื้นที่ ตามประกาศฯ ฉบับ 11	จำนวนครั้ง ติด 7 ใน 12 ไตรมาส	สัดส่วน ค่าแรง LC ต่อ ค่าใช้จ่าย ทั้งหมด
1	นครพนม	วังยาง,รพช.	11,272	***รพ.เปิดใหม่	1	50.77%
2	บึงกาฬ	บึงคล้า,รพช.	11,373	พื้นที่เฉพาะระดับ 1	8	63.17%
3	เลย	ภูหลวง,รพช.	20,022	พื้นที่เฉพาะระดับ 1	3	62.92%
4	เลย	นาแห้ว,รพช.	8,983	พื้นที่เฉพาะระดับ 2	2	66.97%
5	สกลนคร	พังโคน,รพช.	39,421		2	56.88%
6	สกลนคร	พระ อจ.แบน	29,111		1	50.36%
7	สกลนคร	วาริชภูมิ,รพช.	38,703		2	56.16%
8	สกลนคร	บ้านม่วง,รพช.	53,535		4	45.33%
9	สกลนคร	นิคมน้ำอูน,รพช.	10,852	พื้นที่เฉพาะระดับ 1	2	68.99%
10	หนองคาย	สังคม,รพช.	20,306	พื้นที่เฉพาะระดับ 1	2	67.01%
11	หนองคาย	ศรีเชียงใหม่,รพช.	23,941		7	67.70%
12	หนองคาย	สมเด็จพระยุพราชท่าบ่อ	65,171		8	44.90%
13	หนองบัวลำภู	ศรีบุญเรือง,รพช.	84,907		2	50.40%
14	อุดรธานี	โนนสะอาด,รพช.	38,089		1	56.16%

**รายชื่อ รพ. ระดับ 7 ณ 30 กันยายน 2560 จำนวน 14 แห่ง  
นำเสนอสถานการณ์การเงินการคลัง ต่อท่านปลัดกระทรวงสาธารณสุข ทุก 3 เดือน**

ที่	จังหวัด	หน่วยบริการ	คาดการณ์การจัดกลุ่มการแก้ปัญหา		
			กลุ่มที่1	กลุ่มที่2	กลุ่มที่3
1	หนองบัวลำภู	ศรีบุญเรือง,รพช.		2	
2	นครพนม	วังยาง,รพช	1		
3	บึงกาฬ	บุงคล้า,รพช.			3
4	อุดรธานี	โนนสะอาด,รพช.		2	
5	สกลนคร	พังโคน,รพช.		2	
6	สกลนคร	วาริชภูมิ,รพช.		2	
7	สกลนคร	นิคมน้ำอูน,รพช.			3
8	สกลนคร	บ้านม่วง,รพช.		2	
9	สกลนคร	พระอาจารย์แบน ธนากโร,รพช.		2	
10	เลย	นาแห้ว,รพช			3
11	เลย	ภูหลวง,รพช			3
12	หนองคาย	สมเด็จพระยุพราชท่าบ่อ,รพช.		2	
13	หนองคาย	สังคม,รพช.	1		
14	หนองคาย	ศรีเชียงใหม่,รพช.		2	

กลุ่มที่1	กลุ่มที่พ้นระดับ 7 แน่ๆ	แก้ปัญหาได้
กลุ่มที่2	กลุ่มที่อาจจะพ้นระดับ 7 หากดำเนินการตามมาตรการที่เขตให้ไว้	ยังไม่แน่ใจ
กลุ่มที่3	กลุ่มที่ไม่สามารถพ้นระดับ 7 แน่ๆ	ไม่ได้แน่นอน

# มติ ข้อสั่งการ คณะทำงาน 5X5

ในการประชุมครั้งที่ 5/2560 วันที่ 14 พ.ย.2560



**R8WAY**  
MOPH

๒. การพัฒนาประสิทธิภาพการเงินการคลังของหน่วยบริการในเขตสุขภาพที่ ๘

๒.๑ ให้ใช้ Model การแก้ไขปัญหาวิกฤติทางการเงิน และการพัฒนาประสิทธิภาพ ของหน่วยบริการในเขตสุขภาพที่ ๘ โดยมีเป้าหมาย คือ หน่วยบริการ ขาดสภาพคล่อง ภายใต้การบริหารจัดการที่ดี (Good Governance) หากหน่วยบริการมีความเสี่ยงวิกฤติการเงิน Risk Score ระดับ ๗ ต่อเนื่อง ๓ เดือน ต้องเข้าโครงการเพิ่มประสิทธิภาพหน่วยบริการที่มีปัญหาวิกฤติด้านการเงิน (ทปง.) และดำเนินการตาม ๔ ระยะ อย่างเคร่งครัด

# ข้อเสนอ การขับเคลื่อนการเงินการคลัง เขตสุขภาพที่ 8

## โครงการเพิ่มประสิทธิภาพหน่วยบริการ ที่มีปัญหาวิกฤติด้านการเงิน

**หน่วยบริการมีการบริหารจัดการที่ดี  
(Good Governance)**

**เฝ้าระวัง ติดตาม กำกับ**

**รพ.ระดับ 7  
ต่อเนื่อง  
3 เดือน**

**Trend  
EBITDA  
Analysis**

**แนวโน้ม  
ไม่ดี  
ทำ LOI**

**แนวโน้มดี  
เฝ้าระวัง  
ต่อเนื่อง**

**เครื่องมือ**  
- คู่มือการตรวจคุณภาพ บช.  
- การตรวจสอบภายใน 5 ด้าน  
- Benchmarking รายได้ ค่าใช้จ่าย  
- ค่าใช้จ่ายประสิทธิภาพ  
- Planfin , Unit cost, 7 Efficiency  
- FAI

การดำเนินงาน	การวัดผล
<b>LOI ระยะที่ 1</b>	
- พัฒนาคุณภาพบัญชี	B ขึ้นไป
- ควบคุมรายจ่ายทุกหมวดไม่ให้เกิดค่าเฉลี่ยกลุ่ม	- รายได้ > ค่าใช้จ่าย
- งดการประชุมอบรม ทำแผน งบประมาณทุกชนิด	- FAI ผ่านเกณฑ์
- งดก่อสร้างต่อเติม การซื้อครุภัณฑ์ที่ไม่จำเป็นทุกชนิด	- Risk Score < 7
- ปรับอัตราค่าจ้างให้เหมาะสม การจัดเวรต่างๆ ให้สอดคล้องกับปริมาณงาน	- คะแนนประสิทธิภาพ B ขึ้นไป
- เพิ่มรายรับ ให้รายรับรวมไม่น้อยกว่าค่าเฉลี่ยกลุ่ม	

การดำเนินงาน	การวัดผล
<b>LOI ระยะที่ 2 (ไม่ผ่านการประเมินระยะที่ 1)</b>	
- ลดค่าตอบแทน	- รายได้ > ค่าใช้จ่าย
	- FAI ผ่านเกณฑ์
	- Risk Score < 7
	- คะแนนประสิทธิภาพ B ขึ้นไป
- มอบอำนาจการบริหารให้ สสจ. / รพ. พี่เลี้ยง	จนกว่าจะผ่านการประเมิน

หน่วยบริการที่มี Risk Score ระดับ 7 ต่อเนื่อง  
ในไตรมาส 4/2560



**R8WAY**  
MOPH

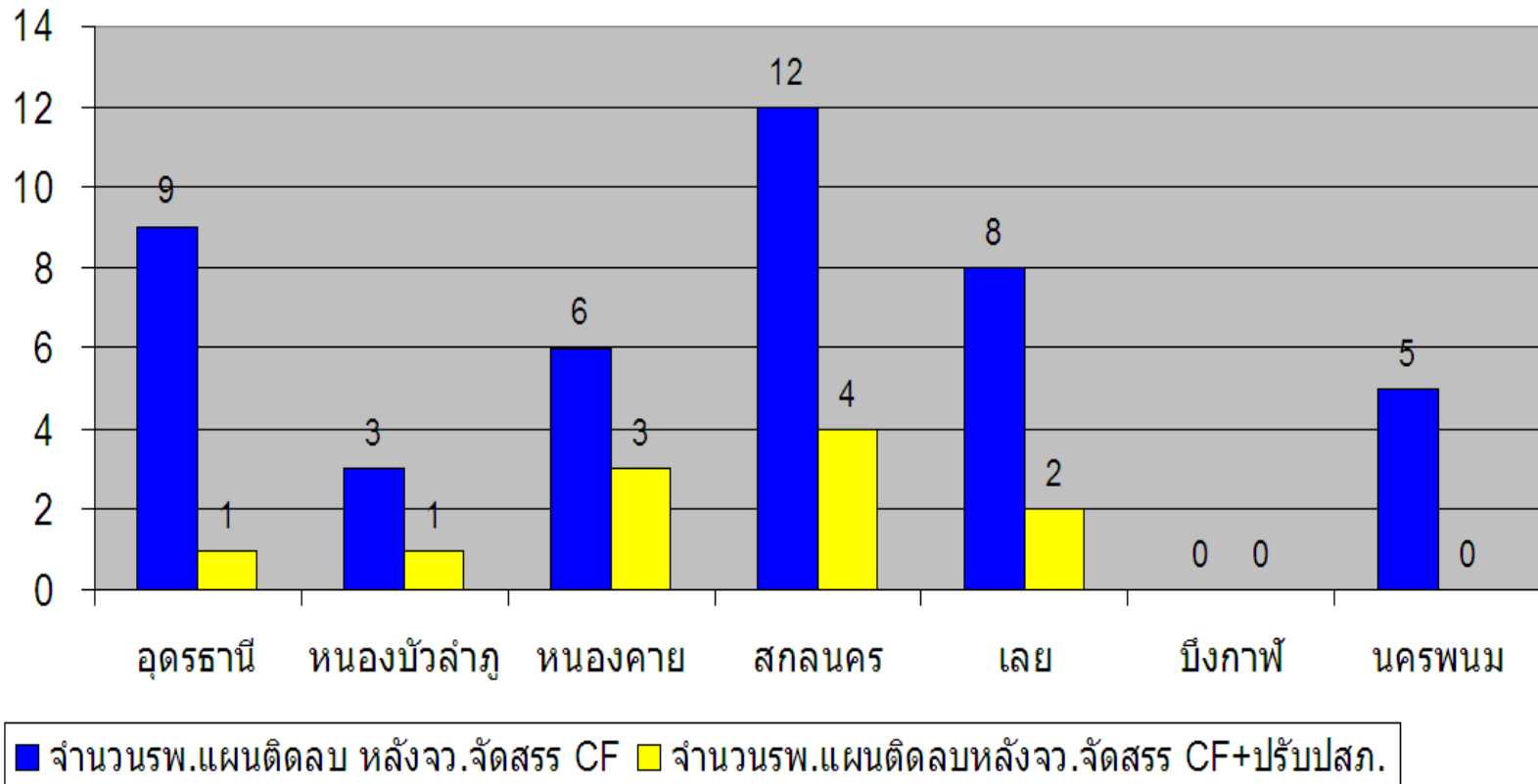
จังหวัด	โรงพยาบาล	กค 60	สค 60	กย 60
บึงกาฬ	บึงคล้า	7	7	7
สกลนคร	พังโคน	7	7	7
สกลนคร	บ้านม่วง	7	7	7
หนองคาย	ศรีเชียงใหม่	7	7	7
หนองคาย	สังคม	7	7	7
หนองคาย	ท่าบ่อ	7	7	7
หนองบัวลำภู	ศรีบุญเรือง	7	7	7

แนวโน้ม EBITDA เดือน ก.ค – ก.ย. 2560

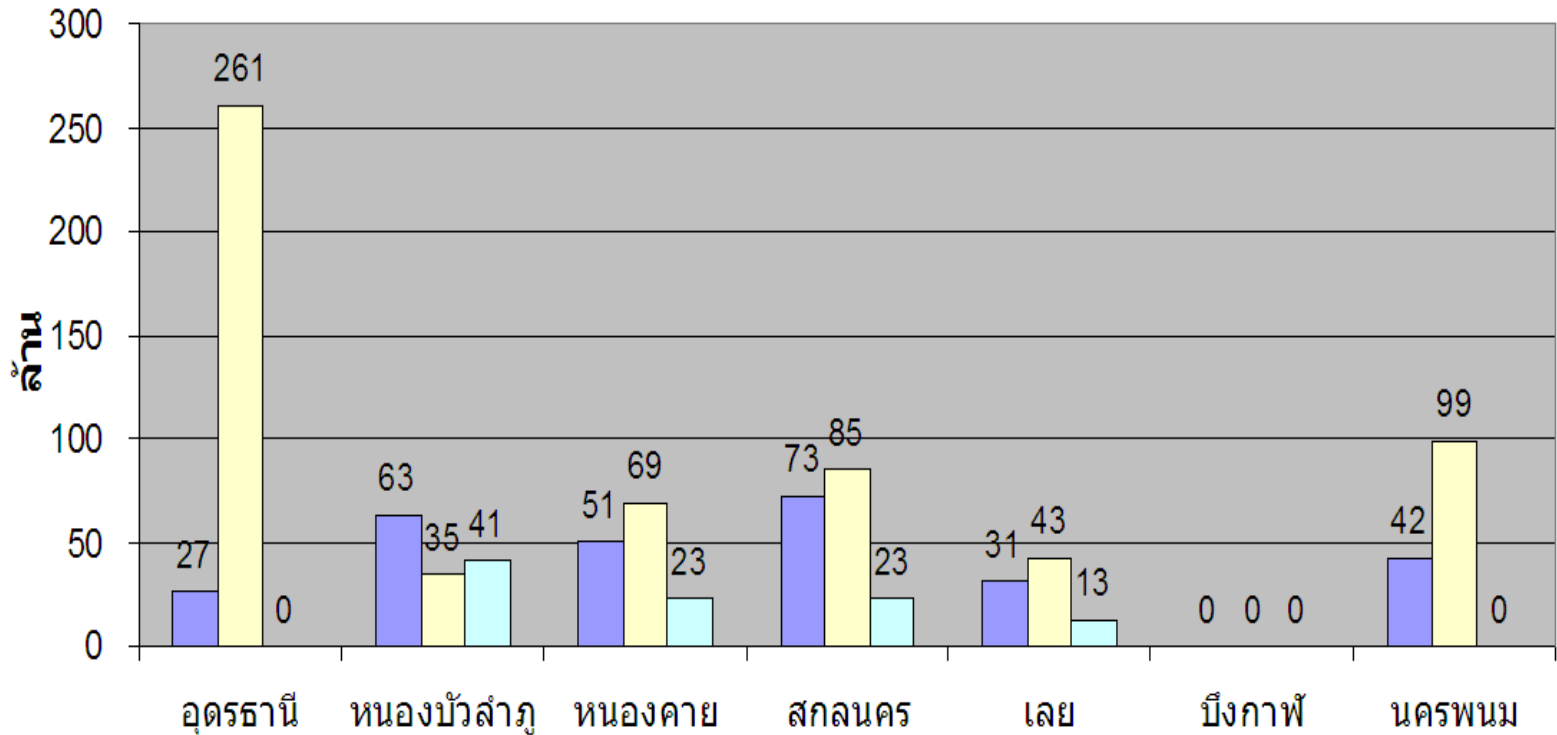
ลำดับ	โรงพยาบาล	EBITDA			แนวโน้ม EBITDA	ทำ LOI ปรับประสิทธิภาพ
		กค 60	สค 60	กย 60		
1	บึงคล้า,รพช.	764,183.19	-1,637,523.43	-3,780,212.02	ลดลง	LOI พง.ระยะ 1
2	พังโคน,รพช.	-20,652,672.33	-5,780,596.89	-3,810,183.01	ดีขึ้น	
3	บ้านม่วง,รพช.	-3,092,209.17	-3,561,543.05	-6,720,367.19	ลดลง	LOI พง.ระยะ 1
4	ศรีเชียงใหม่,รพช.	-1,381,510.55	341,573.94	-58,531.53	ดีขึ้น	
5	สังคม,รพช.	70,646.10	-1,604,554.85	-2,826,545.34	ลดลง	LOI พง.ระยะ 1
6	สมเด็จพระยุพราชท่าบ่อ,รพช.	-7,132,547.47	-10,142.41	8,466,851.39	ดีขึ้น	
7	ศรีบุญเรือง,รพช.	-2,945,516.74	-7,492,459.98	4,164,632.25	ดีขึ้น	

**การ Forecast สถานการณ์ ในปี 2561**  
**รพ. ที่มีความเสี่ยง ขาดสภาพคล่อง ประมาณ 11 แห่ง คิดเป็นร้อยละ 12.5**  
**(เป้าหมาย ไม่เกินร้อยละ 6)**

**ปมก.จำนวนรพ.ติดลบหลังจัดสรร CF และหลังปรับปสภ. ปี 2561**

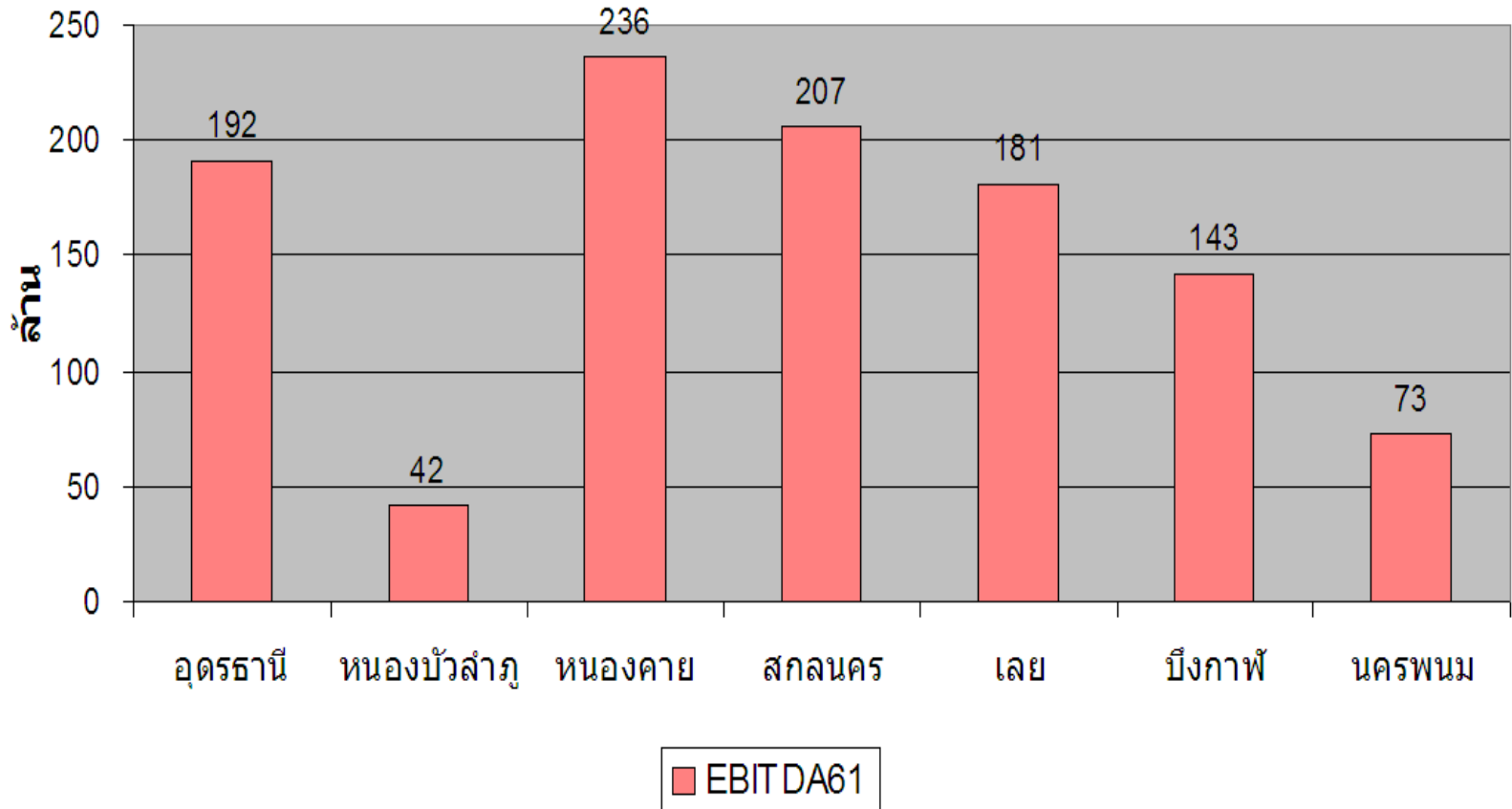


## ประมาณการแผนรับจ่าย เขต 8 ปี 2561



- จำนวนเงินติดลบหลังจว.จัดสรร CF ประเทศ/เขต
- ยอดเงินปรับปสก.ลดค่าใช้จ่าย
- จำนวนเงินติดลบหลังจว.จัดสรร CF หลังปรับปสก.

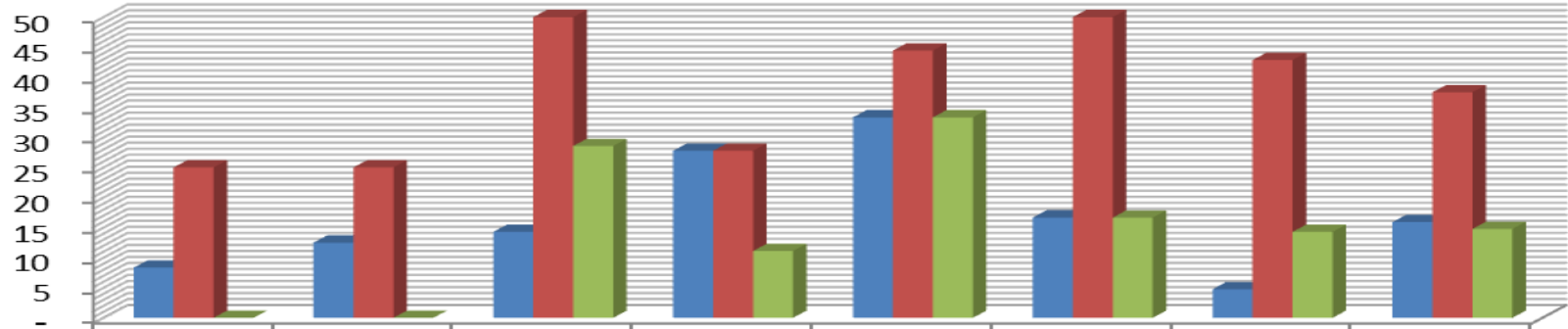
## ประมาณการ EBITDA เขต 8 ปี 2561



# ผลการวิเคราะห์สถานการณ์การเงินการคลัง ปี 2561 (ต.ค.-พ.ย. 2560)



เป้าหมาย : รพ.ระดับ 7 ไม่เกิน ร้อยละ 6



	นครพนม	บึงกาฬ	เลย	สกลนคร	หนองคาย	หนองบัวลำภู	อุดรธานี	รวมเขต 8
■ กย 60	8.33	12.50	14.29	27.78	33.33	16.67	4.76	15.91
■ ตค 60	25.00	25.00	50.00	27.78	44.44	50.00	42.86	37.50
■ พย 60	-	-	28.57	11.11	33.33	16.67	14.29	14.77

ID	Province	Org	พ.ย. 60
1	เลย	นาด้วง,รพช.	7
2	เลย	ภูกระดึง,รพช.	7
3	เลย	สมเด็จพระยุพราชด่านซ้าย,รพช.	7
4	เลย	หนองหิน,รพช.	7
5	สกลนคร	พังโคน,รพช.	7
6	สกลนคร	วานรนิวาส,รพช.	7
7	หนองคาย	โพนพิสัย,รพช.	7

ID	Province	Org	พ.ย. 60
8	หนองคาย	สังคม,รพช.	7
9	หนองคาย	โพธิ์ตาก,รพช.	7
10	หนองบัวลำภู	โนนสัง,รพช.	7
11	อุดรธานี	ศรีธาตุ,รพช.	7
12	อุดรธานี	นายาง,รพช.	7
13	อุดรธานี	สมเด็จพระยุพราชบ้านดุง,รพช.	7

หมายเหตุ : วิเคราะห์ ตามสูตร เขต 8 (EBITDA)

# เสนอ คณะกรรมการฯ เพื่อพิจารณา

1. การขับเคลื่อนโครงการ พปง. LOI ระยะที่ 1 – 2
2. การเสนอชื่อ รพ. LOI โครงการ พปง. ระยะที่ 1 จำนวน 3 รพ. ได้แก่ รพ. บุ่งคล้า, บ้านม่วง , สังคม ให้ ดำเนินการปรับประสิทธิภาพ CFO จังหวัด ประเมินผล การดำเนินงานสิ้น ไตรมาส 1/2561 หากไม่ผ่านตามเกณฑ์ ระยะที่ 1 ทำ LOI ระยะ ที่ 2
3. ระดับจังหวัด LOI หน่วยบริการ ที่ได้รับปรับเกลี่ย เงินกัน ระดับเขต-ประเทศ และประเมินผล รายงาน ความก้าวหน้า ผลการดำเนินงาน ต่อ คกก.CFO เขต ทุกไตรมาส



**R8WAY**  
**MOPH**



...on their ability  
...which is  
...due to the  
...years would

